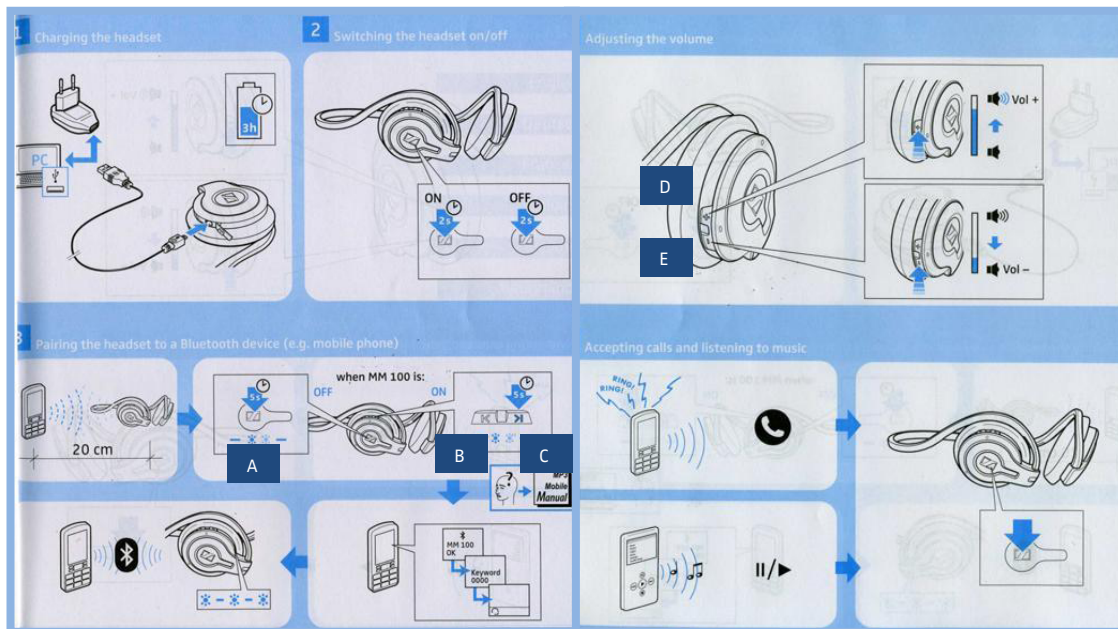


Instrukcja Obsługi słuchawki Sennheiser Communications MM 100

Ładowanie baterii:

1. Podłącz słuchawkę do gniazda sieciowego lub gniazda USB w celu naładowania baterii
2. **UWAGA!** Pierwsze ładowanie powinno trwać nieprzerwanie przez 3 godziny
3. Podczas kolejnych ładowań wystarczą 2,5 godziny dla pełnego naładowania baterii



Parowanie słuchawki z telefonem komórkowym:

1. Włącz funkcję bluetooth w telefonie komórkowym
2. Zbliz słuchawkę na odległość nie większą niż 20 cm do telefonu komórkowego
3. Wprowadz słuchawkę w tryb parowania poprzez naciśnięcie i przytrzymanie: przycisku **A** przez 5 sekund, gdy słuchawka była wyłączona
przycisku: **B** lub **C** przez 5 sekund, gdy słuchawka była włączona
do momentu, aż dioda zacznie migać naprzemiennie na czerwono i niebiesko
4. Wyszukaj w telefonie komórkowym dostępne urządzenia bluetooth
5. Wybierz słuchawkę MM 100
6. Jeżeli zostaniemy poproszeni o wpisanie hasła, zastosuj: 0000
7. Słuchawka została poprawnie sparowana, dioda zamiga trzy razy na niebiesko, następnie zgaśnie

Słuchawkę można sparować maksymalnie z dwoma urządzeniami bluetooth jednocześnie: jednym wspierającym profil HS (Hands Free) lub HS (Headset) drugim wspierającym profil A2DP (Advanced Audio Distribution Profile).

Słuchawka zapamiętuje do 8 profili parowania z poprzednimi urządzeniami bluetooth, jeżeli planujesz wznowić połączenia z którymś z tych urządzeń, musisz zainicjować połączenie z poziomu urządzenia. Słuchawka domyślnie automatycznie poszukuje ostatnio sparowane urządzenie dla nawiązania połączenia.

Obsługa:

Włączanie / wyłączanie słuchawki następuje poprzez wciśnięcie i przytrzymanie przycisku **A** przez około 2 sekundy

Włączenie funkcji poszukiwania sparowanych urządzeń bluetooth następuje poprzez jednokrotne, krótkie wciśnięcie przycisku **A**

Funkcje telekomunikacyjne:

Odebranie nadchodzącego połączenia następuje poprzez jednokrotne, krótkie wciśnięcie któregośkolwiek z przycisków: **A** **B** lub **C**

Zakończenie połączenia następuje poprzez jednokrotne, krótkie wciśnięcie przycisku **A**

Odrzucenie nadchodzącego połączenia następuje poprzez wciśnięcie i przytrzymanie któregośkolwiek z przycisków: **A** lub **B** lub **C** przez 2 sekundy

Włączenie / wyłączenie funkcji wyciszenia mikrofonu (MUTE) następuje poprzez wciśnięcie i przytrzymanie przycisku **A** przez 2 sekundy, podczas nawiązanego połączenia

Zwiększenie siły głośności dzwonka w słuchawce o 1 stopień następuje poprzez jednokrotne wciśnięcie przycisku **D**, podczas nadchodzenia połączenia

Zmniejszenie siły głośności dzwonka w słuchawce o 1 stopień następuje poprzez jednokrotne wciśnięcie przycisku **E**, podczas nadchodzenia połączenia

Automatyczne wybranie i połączenie z ostatnim numerem następuje poprzez wciśnięcie i przytrzymanie przycisku **C** przez 2 sekundy (funkcję musi wspierać model telefonu)

Aktywacja głosowego wybierania numeru następuje poprzez wciśnięcie i przytrzymanie przycisku **B** przez 2 sekundy (funkcję musi wspierać model telefonu)

Funkcje odtwarzacza audio:

Start / pause odtwarzania muzyki następuje po jednokrotnym, krótkim wciśnięciu przycisku **A**

Zwiększenie siły poziomu odtwarzania muzyki o 1 stopień następuje poprzez jednokrotne wciśnięcie przycisku **D**

Zmniejszenie siły poziomu odtwarzania muzyki o 1 stopień następuje poprzez jednokrotne wciśnięcie przycisku **E**

Przełączenie do następnego utworu z listy odtwarzania/ folderu następuje poprzez jednokrotne wciśnięcie przycisku **B** podczas odtwarzania muzyki

Przełączenie do poprzedniego utworu z listy odtwarzania/ folderu następuje poprzez jednokrotne wciśnięcie przycisku **C** podczas odtwarzania muzyki