

# Presence

Zestaw słuchawkowy Bluetooth



Krótką instrukcją obsługi

# Presence

## Zawartość opakowania

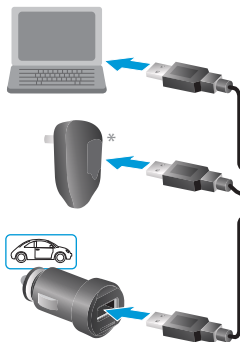


---

Tylko dla wersji Presence UC



## Ładowanie akumulatora



\*nie wchodzi w skład zestawu

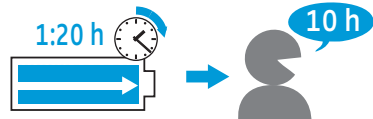
| Błyski LED | Znaczenie                      |
|------------|--------------------------------|
| 1x         | czas rozmowy poniżej 1 godziny |
| 1x         | czas rozmowy od 1 do 2 godzin  |
| 2x         | czas rozmowy od 2 do 4 godzin  |
| 3x         | czas rozmowy od 4 do 10 godzin |
|            | 100 %                          |

Gdy zestaw słuchawkowy jest w pełni naładowany, kontrolka LED świeci się kolorem niebieskim. Po 5 minutach kontrolka LED gaśnie. W celu sprawdzenia poziomu naładowania akumulatora należy wcisnąć przycisk wielofunkcyjny.

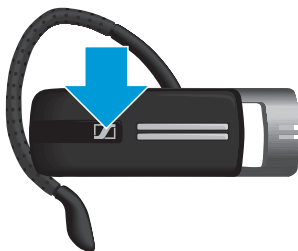
## Szybkie ładowanie



## Kompletna operacja ładowania



## Wywołanie informacji o pozostałym czasie rozmowy



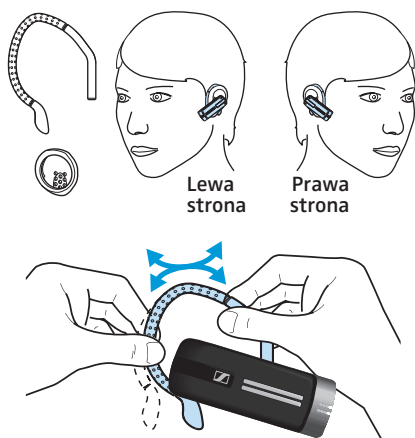
|   |    |
|---|----|
| "Between 8 and 10 hours talk time"<br>"Czas rozmowy między 8 a 10 godzin" | 3x |
| "Between 4 and 8 hours talk time"<br>"Czas rozmowy między 4 a 8 godzin"   | 3x |
| "Between 2 and 4 hours talk time"<br>"Czas rozmowy między 2 a 4 godzin"   | 2x |
| "Between 1 and 2 hours talk time"<br>"Czas rozmowy między 1 a 2 godzin"   | 1x |
| "Less than 1 hour talk time"<br>"Czas rozmowy poniżej 1 godziny"          | 1x |

gdy czas rozmowy jest krótszy niż 15 minut, automatyczny głos przekazuje komunikat:  
"Recharge headset"

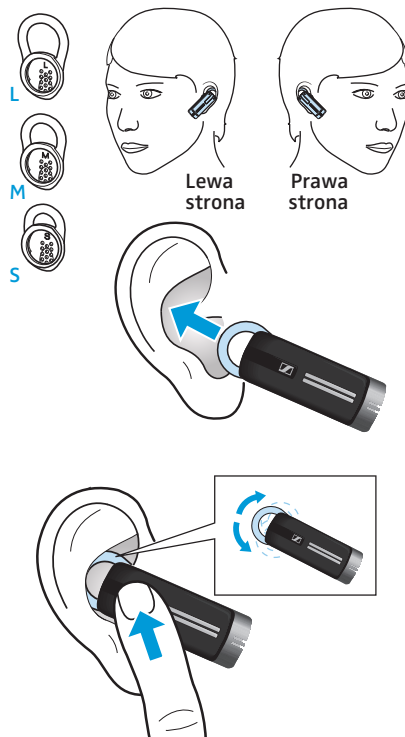
# Presence

## Dostosowanie oraz noszenie zestawu słuchawkowego

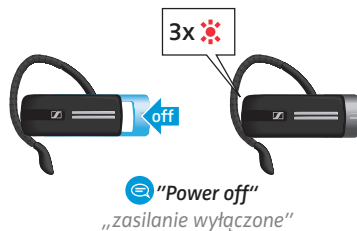
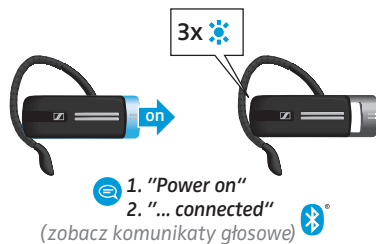
Pałak nauszny



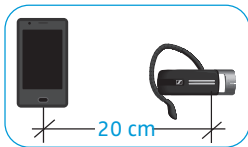
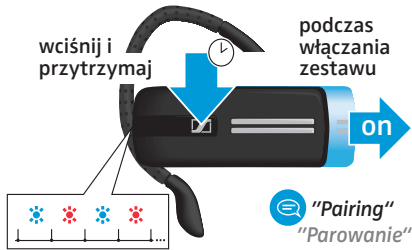
Wkładka do małżowiny usznej



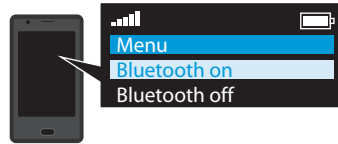
## Włączanie i wyłączanie zestawu słuchawkowego



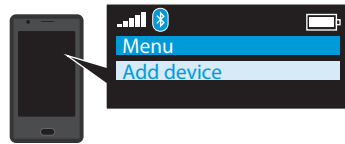
## Łączenie (parowanie) zestawu słuchawkowego



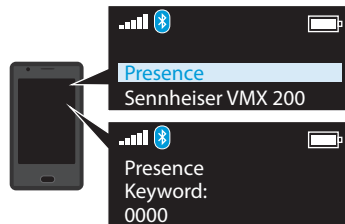
### 1. Włączenie funkcji Bluetooth®



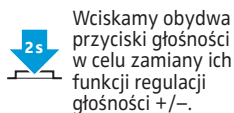
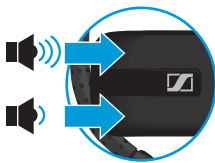
### 2. Wyszukiwanie urządzeń Bluetooth



### 3. Wybór zestawu (Presence) w urządzeniu



## Zamiana funkcji przycisków regulacji głośności



Podczas połączenia telefonicznego - volume 1:  
Zwiększenie lub zmniejszenie głośności rozmowy



Podczas słuchania muzyki - volume 2:  
Zwiększenie lub zmniejszenie głośności muzyki



W trybie czuwania (brak połączenia telefonicznego lub gdy nie słuchamy muzyki) - volume 3:  
Zwiększenie lub zmniejszenie głośności dzwonka, sygnałów oraz komunikatów głosowych

# Presence

## Funkcje kontroli połączeń



Odbiór połączenia



Zakończenie połączenia

„Call ended”



Odrzucenie połączenia

„Call rejected”



Powtórzenie wybierania ostatniego numeru

„Redialling”



Włączenie/wyłączenie funkcji wybierania głosowego

(wciskamy do momentu usłyszenia dźwięku, a następnie zwalniamy przycisk)

„Voice dial”



Przełączenie rozmowy z telefonu do zestawu słuchawkowego



Przełączenie rozmowy z zestawu słuchawkowego do telefonu

## Zarządzanie wieloma połączeniami



Odbiór połączenia przychodzącego i zawieszenie połączenia aktywnego  
Zawieszenie połączenia aktywnego (pauza), gdy nie ma nowego połączenia przychodzącego



Odrzucenie połączenia przychodzącego i kontynuowanie połączenia aktywnego



Zakończenie aktywnego połączenia i odbiór połączenia przychodzącego

## Funkcja Mute (Wyciszenia)



Wyciszenie mikrofonu

„Mute on”



Ponowne włączenie mikrofonu

„Mute off”

## Automatyczne komunikaty głosowe



Podłączenie do urządzenia Bluetooth

„Phone 1 connected”

„Telefon 1 podłączony” lub

„Phone 2 connected”

„Telefon 2 podłączony” lub

„Dongle connected”

„Dongle podłączony”



Poza zasięgiem transmisji Bluetooth

„Phone 1 disconnected”

„Telefon 1 odłączony” lub

„Phone 2 disconnected”

„Telefon 2 odłączony” lub

„Dongle disconnected”

„Dongle odłączony”

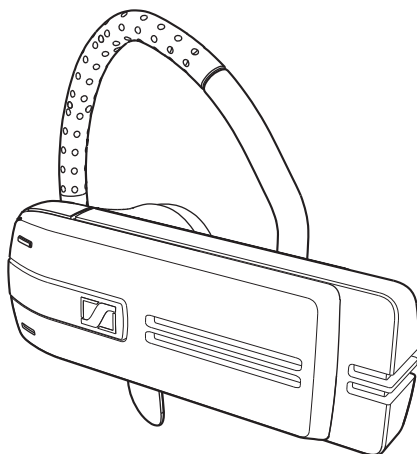
## Notatki





Sennheiser Communications A/S

[www.sennheiser.com](http://www.sennheiser.com)



---

Aplauz Sp. z o.o., ul. Graniczna 19, 05-092 Łomianki

tel./fax (22) 751 42 39, 751 42 44

<http://www.aplauzaudio.pl>    [aplauz@aplauzaudio.pl](mailto:aplauz@aplauzaudio.pl)

---